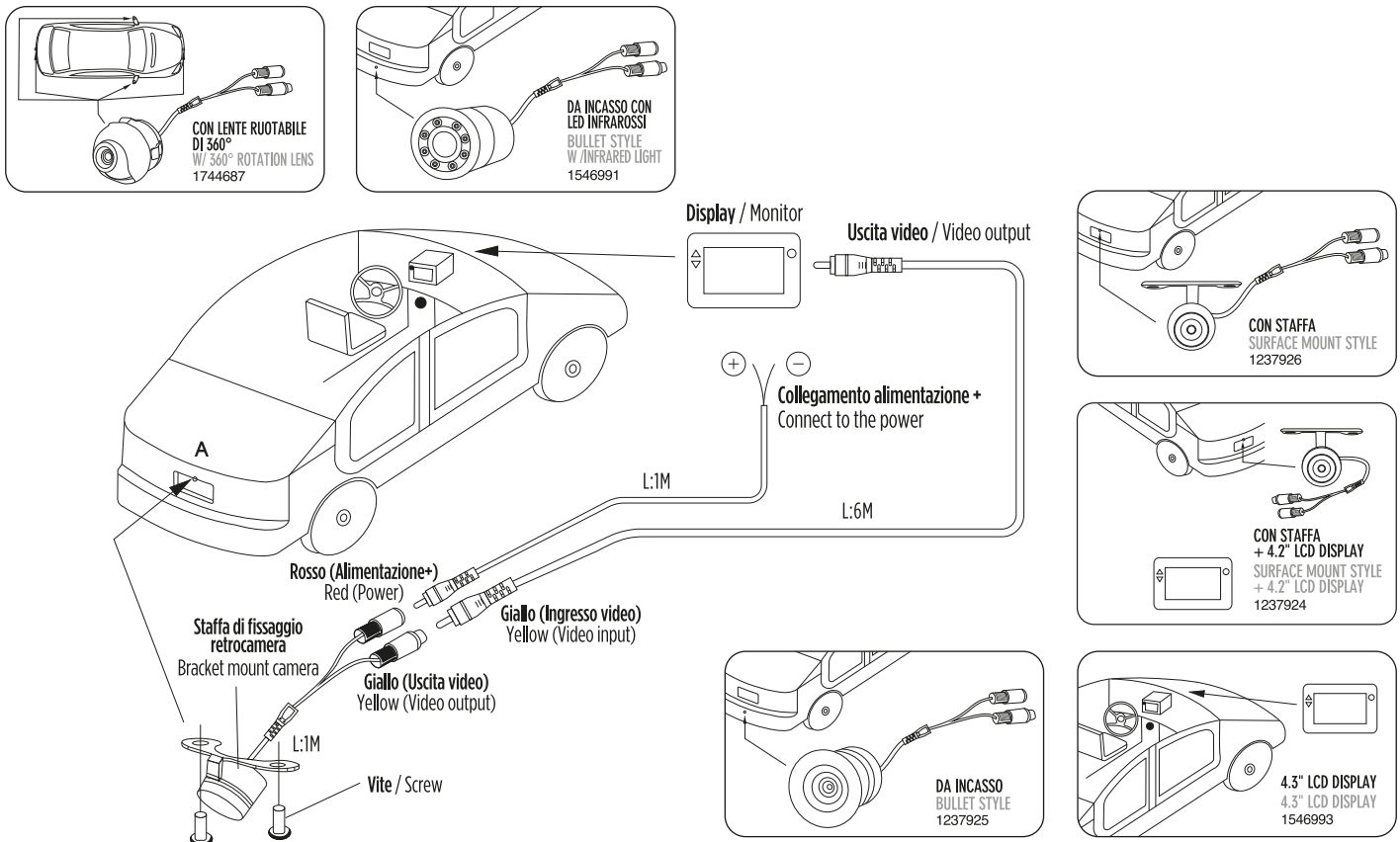


Schema di montaggio / Installation Diagram:



RETRO CAMERA / FOTOCAMERA DI AIUTO PER LA GUIDA

Installazione:

1. Cerca la posizione ideale per l'installazione della retrocamera, Zona targa, paraurti, specchietto laterale (applicabile solo per 1744687).
2. Installare la retro camera. In certi casi potrebbe esser richiesta la foratura.
3. Allunga il cavo che collega la retro camera (Giallo: Uscita video / Rosso: Alimentazione) fino al portatarga o paraurti posteriore.
4. Collegare il cavo alimentazione al cavo di uscita della retromarcia. luce segnaletica (applicabile solo per 1744687). Nero negativo, rosso positivo.
5. Collegare il connettore giallo del cavo retro camera alla linea AV (Audio / Video).
6. Collegare il connettore rosso del cavo retro camera alla linea dell'alimentazione.
7. Allungare ed estendere la linea AV attraverso tutta la lunghezza del veicolo fino al display.
8. Collegare la parte finale della linea AV al display.
9. Accendere l'auto per testare l'immagine.

- Il monitor esterno è opzionale e dipende dal tipo di codice prodotto. Questo manuale è un manuale universale ed indicativo.
- Codice 1546993 contiene solo il display. E' compatibile con la maggior parte delle retrocamere.

Attenzione: Cavo interfaccia video (se necessario collegare al cavo di uscita video). Questo prodotto può essere utilizzato solo per veicoli a 12V DC. In caso di sensore retro camera sporco o danneggiato la visione può esser fuorviante ed ingannevole. Questo prodotto non sostituisce la responsabilità e la buona condotta del conducente durante la fase di parcheggio.

Attenzione: Né il produttore né il rivenditore e l'importatore possono essere ritenuti responsabili di eventuali danni indiretti, incidentali o indiretti, personali derivanti dall'installazione o dall'uso improprio di questo prodotto.

REAR VIEW / DRIVING AID CAMERA

Installation:

1. Look for a suitable position on trunk lid / license plate / rear bumper / side mirror (applicable for 1744687 only) to install the Camera.
2. Mount the Camera at chosen position. Drilling holes might be required.
3. Extend Camera Cable (Yellow: Video output / Red: Power) through license plate or rear bumper.
4. Take the Power Line and connect to power wire of reverse light / signal light (applicable for 1744687 only) Black wire goes to Negative & Red wire goes to Positive.
5. Connect the Yellow Connector of camera cable to AV Line (Audio / Video).
6. Connect the Red Connector of camera cable to Power Line which is electrified.
7. Extend and run the AV Line through inside the body of the vehicle to Display's position.
8. Connect the other end of AV Line to the Display.
9. Turn on the engine for image testing.

- External Display is optional item depends on consumer's purchasing package.
- Code 1546993 contents display only. It is compatible with almost all cameras.

Attention: Video trigger wire (connect to Video output wire if needed). This product can be used only for 12V DC vehicles. Heavy, dirty or damaged sensor may cause misleading detection. This product is not a substitute of driver's responsibility normally assumed while parking.

Warning: Neither the manufacturer nor the retailer and importer can be held responsible or liable for consequential, incidental, or indirect damages, either personal or propriety resulting from the installation or improper use of this product.